



**PREMESCOLATORI
*FOAM BLADDER TANKS***

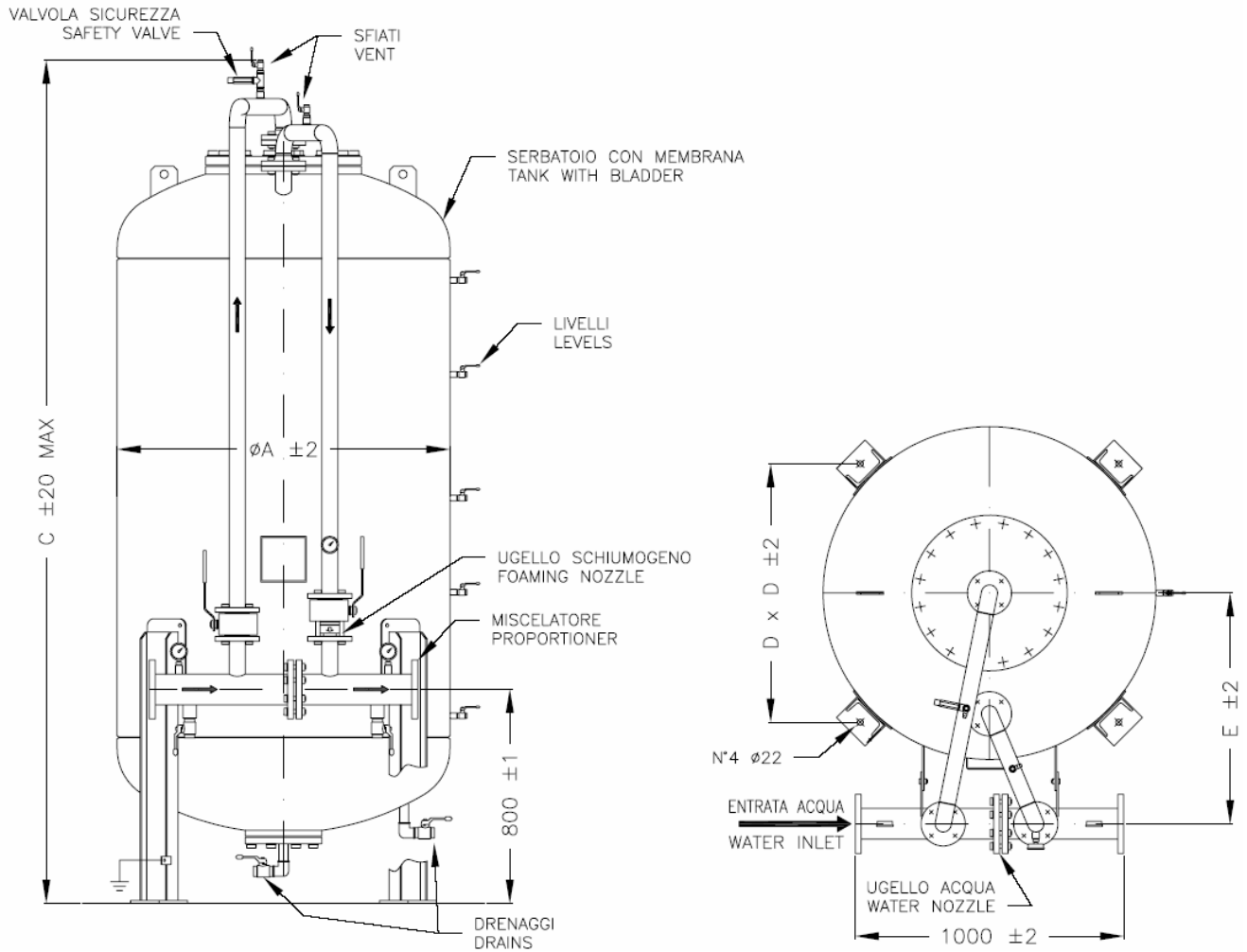


**EDIZIONE 2013
*EDITION 2013***

CATALOGO PREMESCOLATORI FOAM PREMIXER CATALOGUE

INDICE INDEX

PREMESCOLOTORE A SPOSTAMENTO DI LIQUIDO SCHIUMOGENO ESTERNO Modello MU-PMX-E <i>FOAM PREMIXER BLADDER TANK EXTERNAL TYPE Model MU-PMX-E</i>	Pag. 01÷03
PREMESCOLOTORE A SPOSTAMENTO DI LIQUIDO SCHIUMOGENO INTERNO Modello MU-PMX-I <i>FOAM PREMIXER BLADDER TANK INTERNAL TYPE Model MU-PMX-I</i>	Pag. 04÷06
PREMESCOLOTORE A SPOSTAMENTO DI LIQUIDO SCHIUMOGENO ESTERNO Modello MU-PMX-PE <i>FOAM PREMIXER BLADDER TANK EXTERNAL TYPE Model MU-PMX-PE</i>	Pag. 07÷09
PREMESCOLOTORE A SPOSTAMENTO DI LIQUIDO SCHIUMOGENO INTERNO Modello MU-PMX-PI <i>FOAM PREMIXER BLADDER TANK INTERNAL TYPE Model MU-PMX-PI</i>	Pag. 10÷12
PREMESCOLOTORE A SPOSTAMENTO DI LIQUIDO SCHIUMOGENO ESTERNO Modello MU-PMX-OE <i>FOAM PREMIXER BLADDER TANK EXTERNAL TYPE Model MU-PMX-OE</i>	Pag. 13÷15
PREMESCOLOTORE A SPOSTAMENTO DI LIQUIDO SCHIUMOGENO INTERNO Modello MU-PMX-OI <i>FOAM PREMIXER BLADDER TANK INTERNAL TYPE Model MU-PMX-OI</i>	Pag. 16÷18
PREMESCOLOTORE DOPPIO A SPOSTAMENTO DI LIQUIDO SCHIUMOGENO ESTERNO Modello MU-PMXD-E <i>DOUBLE FOAM PREMIXER BLADDER TANK EXTERNAL TYPE Model MU-PMXD-E</i>	Pag. 19÷21
PREMESCOLOTORE DOPPIO A SPOSTAMENTO DI LIQUIDO SCHIUMOGENO INTERNO Modello MU-PMXD-I <i>DOUBLE FOAM PREMIXER BLADDER TANK INTERNAL TYPE Model MU-PMXD-I</i>	Pag. 22÷24
MISCELATORE PER PREMESCOLOTORE MU-PMX-PM <i>MIXER FOR BLADDER TANK TYPE MU-PMX-PM</i>	Pag. 25÷31

PREMESCOLATORE A SPOSTAMENTO DI LIQUIDO SCHIUMOGENO ESTERNO MU-PMX-E
FOAM BLADDER TANK EXTERNAL TYPE MU-PMX-E


I serbatoi su richiesta possono essere forniti con ingresso acqua da destra
On request the tank can be supplied with water inlet right side

PREMESCOLATORE A SPOSTAMENTO DI LIQUIDO SCHIUMOGENO ESTERNO MU-PMX-E
FOAM BLADDER TANK EXTERNAL TYPE MU-PMX-E
**TABELLA DIMENSIONALE
DIMENSIONAL TABLE**

MODELLO MODEL	MISURE – DIMENSION				PESO MAX A VUOTO Kg. MAX EMPTY WEIGHT Kgs.	CAPACITA' Lt. CAPACITY Lts.
	A	C	D	E		
MU-PMX-E5	800	1930	624	650	413	500
MU-PMX-E6	800	2140	624	650	440	600
MU-PMX-E8	800	2540	624	650	497	800
MU-PMX-E10	1000	2245	790	750	519	1.000
MU-PMX-E15	1000	2835	790	750	625	1.500
MU-PMX-E20	1100	3080	864	800	845	2.000
MU-PMX-E25	1170	3315	914	800	915	2.500
MU-PMX-E30	1270	3395	984	860	1137	3.000
MU-PMX-E35	1360	3435	1048	900	1234	3.500
MU-PMX-E40	1450	3490	1112	950	1307	4.000
MU-PMX-E45	1450	3755	1112	950	1396	4.500
MU-PMX-E50	1600	3565	1245	1050	1455	5.000
MU-PMX-E55	1600	3780	1245	1050	1539	5.500
MU-PMX-E60	1750	3645	1351	1150	1589	6.000
MU-PMX-E65	1750	3760	1351	1150	1642	6.500
MU-PMX-E70	1750	3995	1351	1150	1741	7.000
MU-PMX-E75	1750	4190	1351	1150	1824	7.500
MU-PMX-E80	1960	3775	1534	1200	2124	8.000
MU-PMX-E85	1960	3925	1534	1200	2212	8.500
MU-PMX-E90	2100	3865	1636	1300	2668	9.000
MU-PMX-E100	2200	3915	1707	1350	2826	10.000
MU-PMX-E110	2200	4045	1707	1350	2929	11.000
MU-PMX-E120	2200	4315	1707	1350	3125	12.000
MU-PMX-E150	2200	5215	1707	1350	3743	15.000

PREMESCOLATORE A SPOSTAMENTO DI LIQUIDO SCHIUMOGENO ESTERNO MU-PMX-E**FOAM BLADDER TANK EXTERNAL TYPE MU-PMX-E****Caratteristiche tecniche costruttive**

- **Norme costruttive** : PED 97/23
- ASME VIII Div.1
su richiesta
- **Pressione di progetto** : 12 bar
- **Pressione max di esercizio** : 12 bar
- **Pressione di prova** : 18 bar
- **Temperatura di progetto** : -10° + 50°C

Technical construction data

- **Construction code**: PED 97/23
- ASME VIII Div.1
on request
- **Design pressure**: 12 bar
- **Max working pressure**: 12 bar
- **Test pressure**: 18 bar
- **Design temperature** : -10° + 50°C

Materiali

- **Fondi e Fasciami** : P355 NH
- **Flangie** : ASTM A 105 (UNI/DIN o ANSI)
- **Tubazioni** : ASTM A 106 Gr.B
- **Valvole intercetto acqua e schiuma** :
ASTM A 105 con sfera in AISI 304
- **Valvole sfiato e livelli** : Ottone
- **Manometri** : AISI 304 a bagno di glicerina
- **Ugelli acqua e schiuma** : AISI 304
- **Membrana** : Hypalon

Material

- **Sheel and head**: P355 NH
- **Flange** : ASTM A 105 (UNI/DIN o ANSI)
- **Pipe** : ASTM A 106 Gr.B
- **Water and foam ball valve** :
ASTM A 105 with ball in AISI 304
- **Drain and intercept valve** : Brass
- **Pressure gauge** : AISI 304
- **Water and foam nozzles**: AISI 304
- **Bladder** : Hypalon

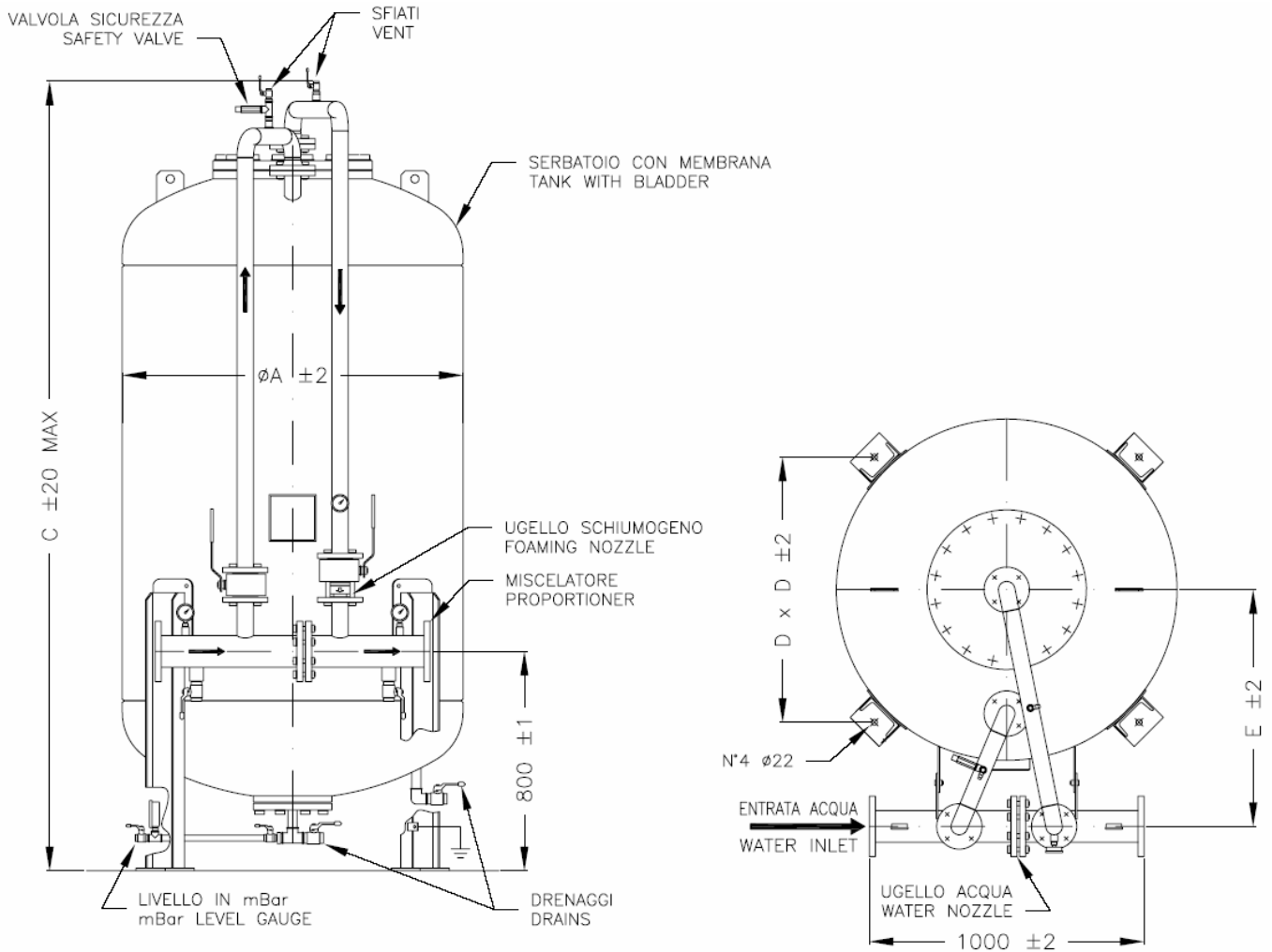
Ciclo verniciatura

- **Preparazione**: spazzolatura e lavaggio
Chimico
- **Prima mano** : Fondo epossivinilico
50 Microns
- **Finitura**: smalto poliuretano 50 Microns
rosso RAL 3000

Painting cycle

- **Surface preparation** : Brushing chemical washing
- **Primer** : Epoxivinilic 50 Microns
- **Finish** : Enamel poliurethanic 50 Microns
red RAL 3000

Su richiesta i serbatoi possono essere progettati e costruiti con pressioni diverse
On request tanks can be supplied with different pressure valves

PREMESCOLATORE A SPOSTAMENTO DI LIQUIDO SCHIUMOGENO INTERNO MU-PMX-I
FOAM BLADDER TANK INTERNAL TYPE MU-PMX-I


I serbatoi su richiesta possono essere forniti con ingresso acqua da destra
On request the tank can be supplied with water inlet right side



PREMESCOLATORE A SPOSTAMENTO DI LIQUIDO SCHIUMOGENO INTERNO MU-PMX-I

FOAM BLADDER TANK INTERNAL TYPE MU-PMX-I

**TABELLA DIMENSIONALE
DIMENSIONAL TABLE**

MODELLO MODEL	MISURE – DIMENSION				PESO MAX A VUOTO Kg.	CAPACITA' Lt. CAPACITY Lts
	A	C	D	E	MAX EMPTY WEIGHT Kgs.	
MU-PMX-I5	800	1905	624	650	413	500
MU-PMX-I6	800	2115	624	650	440	600
MU-PMX-I8	800	2515	624	650	497	800
MU-PMX-I10	1000	2195	790	750	519	1.000
MU-PMX-I15	1000	2785	790	750	625	1.500
MU-PMX-I20	1100	3045	864	800	845	2.000
MU-PMX-I25	1170	3265	914	800	915	2.500
MU-PMX-I30	1270	3330	984	860	1137	3.000
MU-PMX-I35	1360	3365	1048	900	1234	3.500
MU-PMX-I40	1450	3420	1112	950	1307	4.000
MU-PMX-I45	1450	3685	1112	950	1396	4.500
MU-PMX-I50	1600	3495	1245	1050	1455	5.000
MU-PMX-I55	1600	3710	1245	1050	1539	5.500
MU-PMX-I60	1750	3575	1351	1150	1589	6.000
MU-PMX-I65	1750	3680	1351	1150	1642	6.500
MU-PMX-I70	1750	3925	1351	1150	1741	7.000
MU-PMX-I75	1750	4120	1351	1150	1824	7.500
MU-PMX-I80	1960	3705	1534	1200	2124	8.000
MU-PMX-I85	1960	3855	1534	1200	2212	8.500
MU-PMX-I90	2100	3795	1636	1300	2668	9.000
MU-PMX-I100	2200	3845	1707	1350	2826	10.000
MU-PMX-I110	2200	3975	1707	1350	2929	11.000
MU-PMX-I120	2200	4245	1707	1350	3125	12.000
MU-PMX-I150	2200	5145	1707	1350	3743	15.000

PREMESCOLATORE A SPOSTAMENTO DI LIQUIDO SCHIUMOGENO INTERNO MU-PMX-I**FOAM BLADDER TANK INTERNAL TYPE MU-PMX-I****Caratteristiche tecniche costruttive**

- **Norme costruttive** : PED 97/23
- ASME VIII Div. 1
su richiesta
- **Pressione di progetto** : 12 bar
- **Pressione max di esercizio** : 12 bar
- **Pressione di prova** : 18 bar
- **Temperatura di progetto** : -10° + 50°C

Technical construction data

- **Construction code**: PED 97/23
- ASME VIII Div. 1
on request
- **Design pressure**: 12 bar
- **Max working pressure**: 12 bar
- **Test pressure**: 18 bar
- **Design temperature** : -10° + 50°C

Materiali

- **Fondi e Fasciami** : P355 NH
- **Flangie** : ASTM A 105 (UNI/DIN o ANSI)
- **Tubazioni** : ASTM A 106 Gr.B
- **Valvole intercetto acqua e schiuma** :
ASTM A 105 con sfera in AISI 304
- **Valvole sfiato e livelli** : Ottone
- **Manometri** : AISI 304 a bagno di glicerina
- **Ugelli acqua e schiuma** : AISI 304
- **Membrana** : Hypalon

Material

- **Sheel and head**: P355 NH
- **Flange** : ASTM A 105 (UNI/DIN o ANSI)
- **Pipe** : ASTM A 106 Gr.B
- **Water and foam ball valve** :
ASTM A 105 with ball in AISI 304
- **Drain and intercept valve** : Brass
- **Pressure gauge** : AISI 304
- **Water and foam nozzles**: AISI 304
- **Bladder** : Hypalon

Ciclo verniciatura

- **Preparazione**: spazzolatura e lavaggio
Chimico
- **Prima mano** : Fondo epossivinilico
50 Microns
- **Finitura**: smalto poliuretano 50 Microns
rosso RAL 3000

Painting cycle

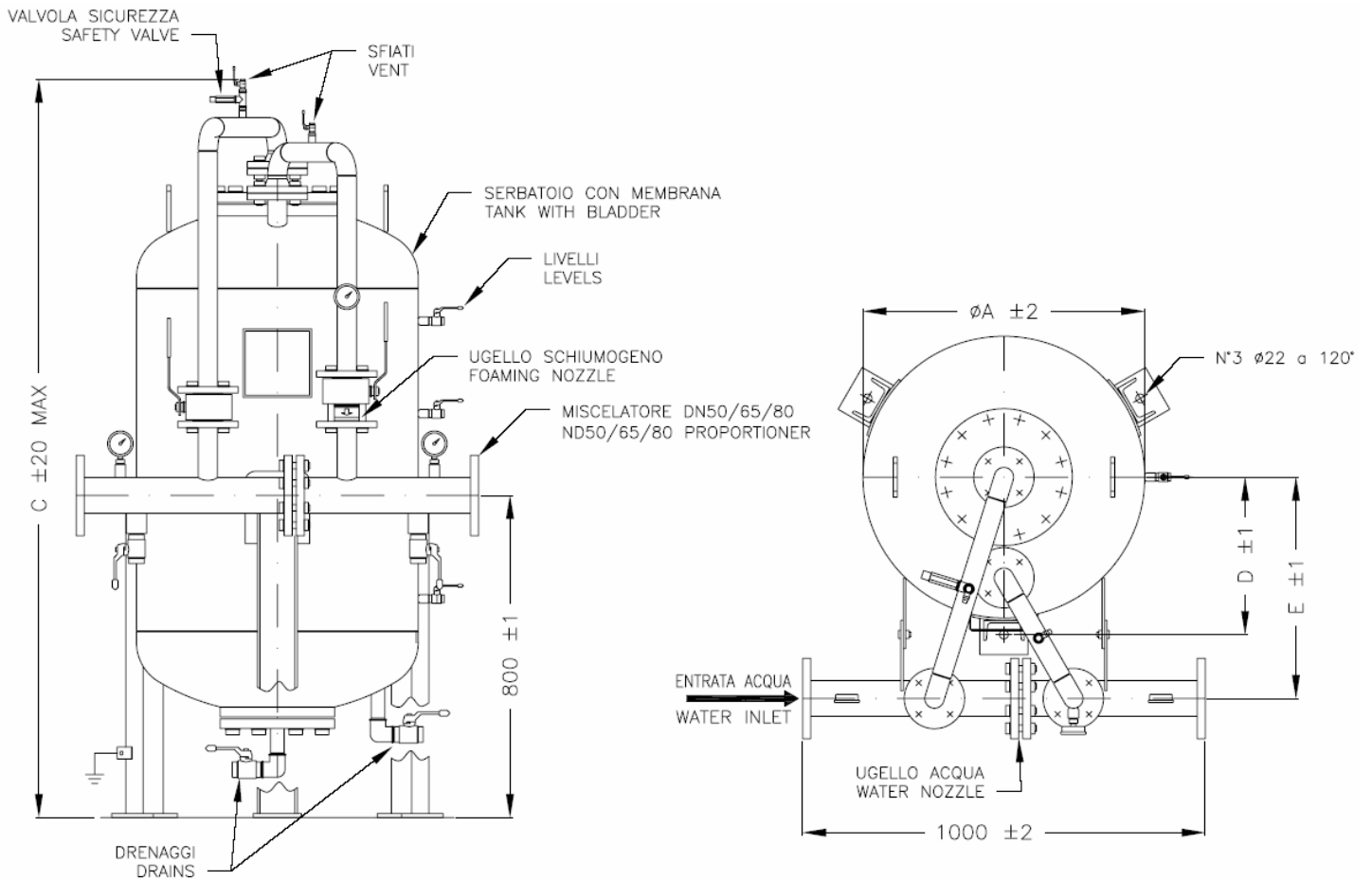
- **Surface preparation** : Brushing chemical washing
- **Primer** : Epoxivinilic 50 Microns
- **Finish** : Enamel poliurethanic 50 Microns
red RAL 3000

Su richiesta i serbatoi possono essere progettati e costruiti con pressioni diverse
On request tanks can be supplied with different pressure valves



PREMESCOLATORE A SPOSTAMENTO DI LIQUIDO SCHIUMOGENO ESTERNO MU-PMX-PE

FOAM BLADDER TANK EXTERNAL TYPE MU-PMX-PE



I serbatoi su richiesta possono essere forniti con ingresso acqua da destra
On request the tank can be supplied with water inlet right side

PREMESCOLATORE A SPOSTAMENTO DI LIQUIDO SCHIUMOGENO ESTERNO MU-PMX-PE
FOAM BLADDER TANK EXTERNAL TYPE MU-PMX-PE
**TABELLA DIMENSIONALE
DIMENSIONAL TABLE**

MODELLO MODEL	MISURE – DIMENSION				PESO MAX A VUOTO Kg.	CAPACITA' Lt. CAPACITY Lts
	A	C	D	E	MAX EMPTY WEIGHT Kgs.	
MU-PMX-PE1	500	1330	291	450	226	100
MU-PMX-PE2	500	1935	291	450	267	200
MU-PMX-PE3	700	1630	391	550	280	300
MU-PMX-PE4	700	1900	391	550	314	400

PREMESCOLATORE A SPOSTAMENTO DI LIQUIDO SCHIUMOGENO ESTERNO MU-PMX-PE**FOAM BLADDER TANK EXTERNAL TYPE MU-PMX-PE****Caratteristiche tecniche costruttive**

- **Norme costruttive** : PED 97/23
- ASME VIII Div.1
su richiesta
- **Pressione di progetto** : 12 bar
- **Pressione max di esercizio** : 12 bar
- **Pressione di prova** : 18 bar
- **Temperatura di progetto** : -10° + 50°C

Technical construction data

- **Construction code**: PED 97/23
- ASME VIII Div.1
on request
- **Design pressure**: 12 bar
- **Max working pressure**: 12 bar
- **Test pressure**: 18 bar
- **Design temperature** : -10° + 50°C

Materiali

- **Fondi e Fasciami** : P355 NH
- **Flangie** : ASTM A 105 (UNI/DIN o ANSI)
- **Tubazioni** : ASTM A 106 Gr.B
- **Valvole intercetto acqua e schiuma** :
ASTM A 105 con sfera in AISI 304
- **Valvole sfiato e livelli** : Ottone
- **Manometri** : AISI 304 a bagno di glicerina
- **Ugelli acqua e schiuma** : AISI 304
- **Membrana** : Hypalon

Material

- **Sheel and head**: P355 NH
- **Flange** : ASTM A 105 (UNI/DIN o ANSI)
- **Pipe** : ASTM A 106 Gr.B
- **Water and foam ball valve** :
ASTM A 105 with ball in AISI 304
- **Drain and intercept valve** : Brass
- **Pressure gauge** : AISI 304
- **Water and foam nozzles**: AISI 304
- **Bladder** : Hypalon

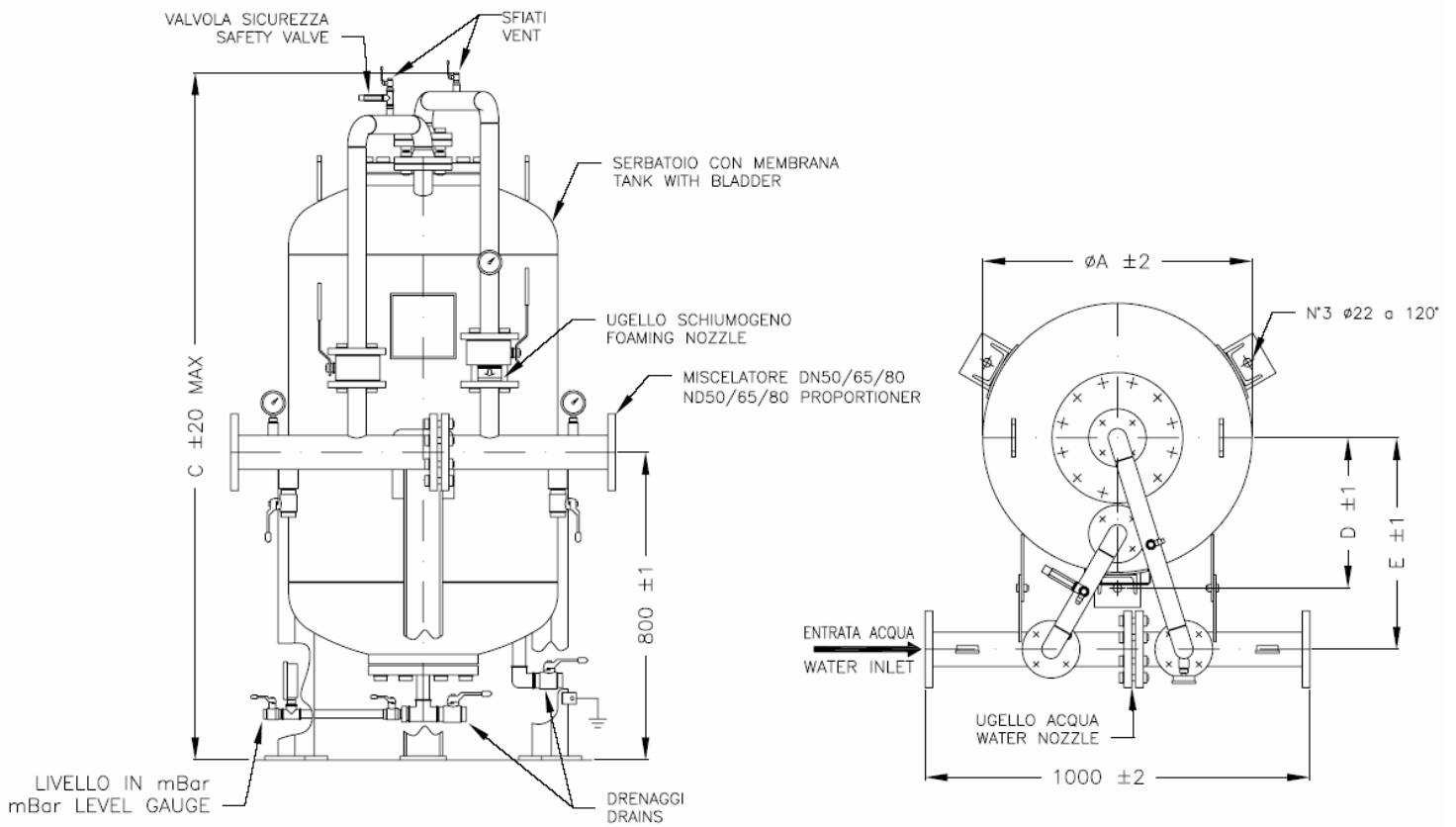
Ciclo verniciatura

- **Preparazione**: spazzolatura e lavaggio
Chimico
- **Prima mano** : Fondo epossivinilico
50 Microns
- **Finitura**: smalto poliuretano 50 Microns
rosso RAL 3000

Painting cycle

- **Surface preparation** : Brushing chemical washing
- **Primer** : Epoxivinilic 50 Microns
- **Finish** : Enamel poliurethanic 50 Microns
red RAL 3000

Su richiesta i serbatoi possono essere progettati e costruiti con pressioni diverse
On request tanks can be supplied with different pressure valves

PREMESCOLATORE A SPOSTAMENTO DI LIQUIDO SCHIUMOGENO INTERNO MU-PMX-PI
FOAM BLADDER TANK INTERNAL TYPE MU-PMX-PI


I serbatoi su richiesta possono essere forniti con ingresso acqua da destra
On request the tank can be supplied with water inlet right side



PREMESCOLATORE A SPOSTAMENTO DI LIQUIDO SCHIUMOGENO INTERNO MU-PMX-PI

FOAM BLADDER TANK INTERNAL TYPE MU-PMX-PI

**TABELLA DIMENSIONALE
DIMENSIONAL TABLE**

MODELLO MODEL	MISURE – DIMENSION				PESO MAX A VUOTO Kg.	CAPACITA' Lt. CAPACITY Lts
	A	C	D	E	MAX EMPTY WEIGHT Kgs.	
MU-PMX-PI1	500	1340	291	450	226	100
MU-PMX-PI2	500	1945	291	450	267	200
MU-PMX-PI3	700	1625	391	550	280	300
MU-PMX-PI4	700	1895	391	550	314	400

PREMESCOLATORE A SPOSTAMENTO DI LIQUIDO SCHIUMOGENO INTERNO MU-PMX-PI
FOAM BLADDER TANK INTERNAL TYPE MU-PMX-PI
Caratteristiche tecniche costruttive

- **Norme costruttive** : PED 97/23
ASME VIII Div.1
su richiesta
- **Pressione di progetto** : 12 bar
- **Pressione max di esercizio** : 12 bar
- **Pressione di prova** : 18 bar
- **Temperatura di progetto** : -10° + 50°C

Technical construction data

- **Construction code**: PED 97/23
ASME VIII Div.1
on request
- **Design pressure**: 12 bar
- **Max working pressure**: 12 bar
- **Test pressure**: 18 bar
- **Design temperature** : -10° + 50°C

Materiali

- **Fondi e Fasciami** : P355 NH
- **Flangie** : ASTM A 105 (UNI/DIN o ANSI)
- **Tubazioni** : ASTM A 106 Gr.B
- **Valvole intercetto acqua e schiuma** :
ASTM A 105 con sfera in AISI 304
- **Valvole sfiato e livelli** : Ottone
- **Manometri** : AISI 304 a bagno di glicerina
- **Ugelli acqua e schiuma** : AISI 304
- **Membrana** : Hypalon

Material

- **Sheel and head**: P355 NH
- **Flange** : ASTM A 105 (UNI/DIN o ANSI)
- **Pipe** : ASTM A 106 Gr.B
- **Water and foam ball valve** :
ASTM A 105 with ball in AISI 304
- **Drain and intercept valve** : Brass
- **Pressure gauge** : AISI 304
- **Water and foam nozzles**: AISI 304
- **Bladder** : Hypalon

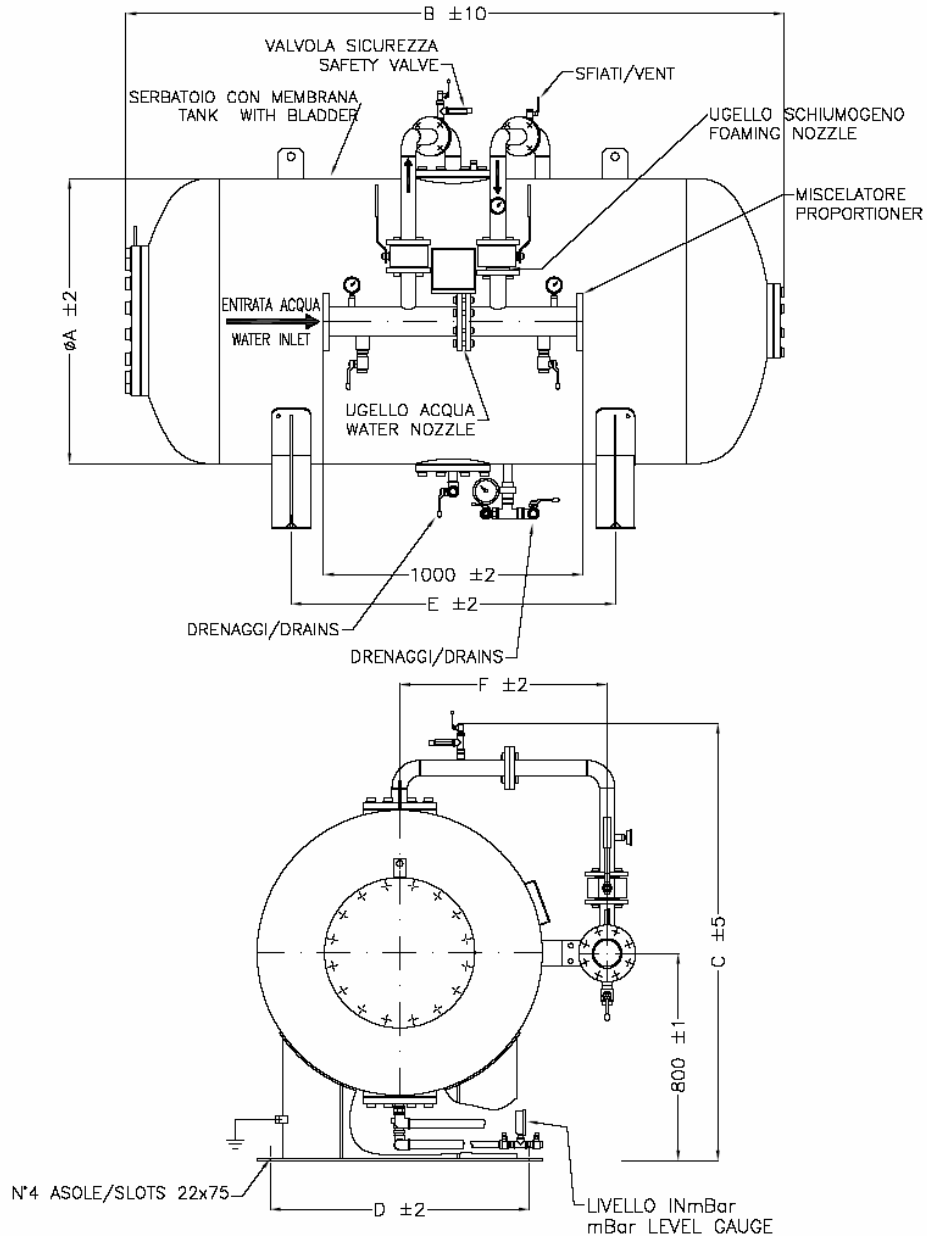
Ciclo verniciatura

- **Preparazione**: spazzolatura e lavaggio
Chimico
- **Prima mano** : Fondo epossivinilico
50 Microns
- **Finitura**: smalto poliuretano 50 Microns
rosso RAL 3000

Painting cycle

- **Surface preparation** : Brushing chemical washing
- **Primer** : Epoxivinilic 50 Microns
- **Finish** : Enamel poliurethanic 50 Microns
red RAL 3000

Su richiesta i serbatoi possono essere progettati e costruiti con pressioni diverse
On request tanks can be supplied with different pressure valves

PREMESCOLATORE A SPOSTAMENTO DI LIQUIDO SCHIUMOGENO ESTERNO MU-PMX-OE
FOAM BLADDER TANK EXTERNAL TYPE MU-PMX-OE


I serbatoi su richiesta possono essere forniti con ingresso acqua da destra
On request the tank can be supplied with water inlet right side



PREMESCOLATORE A SPOSTAMENTO DI LIQUIDO SCHIUMOGENO ESTERNO MU-PMX-OE

FOAM BLADDER TANK EXTERNAL TYPE MU-PMX-OE

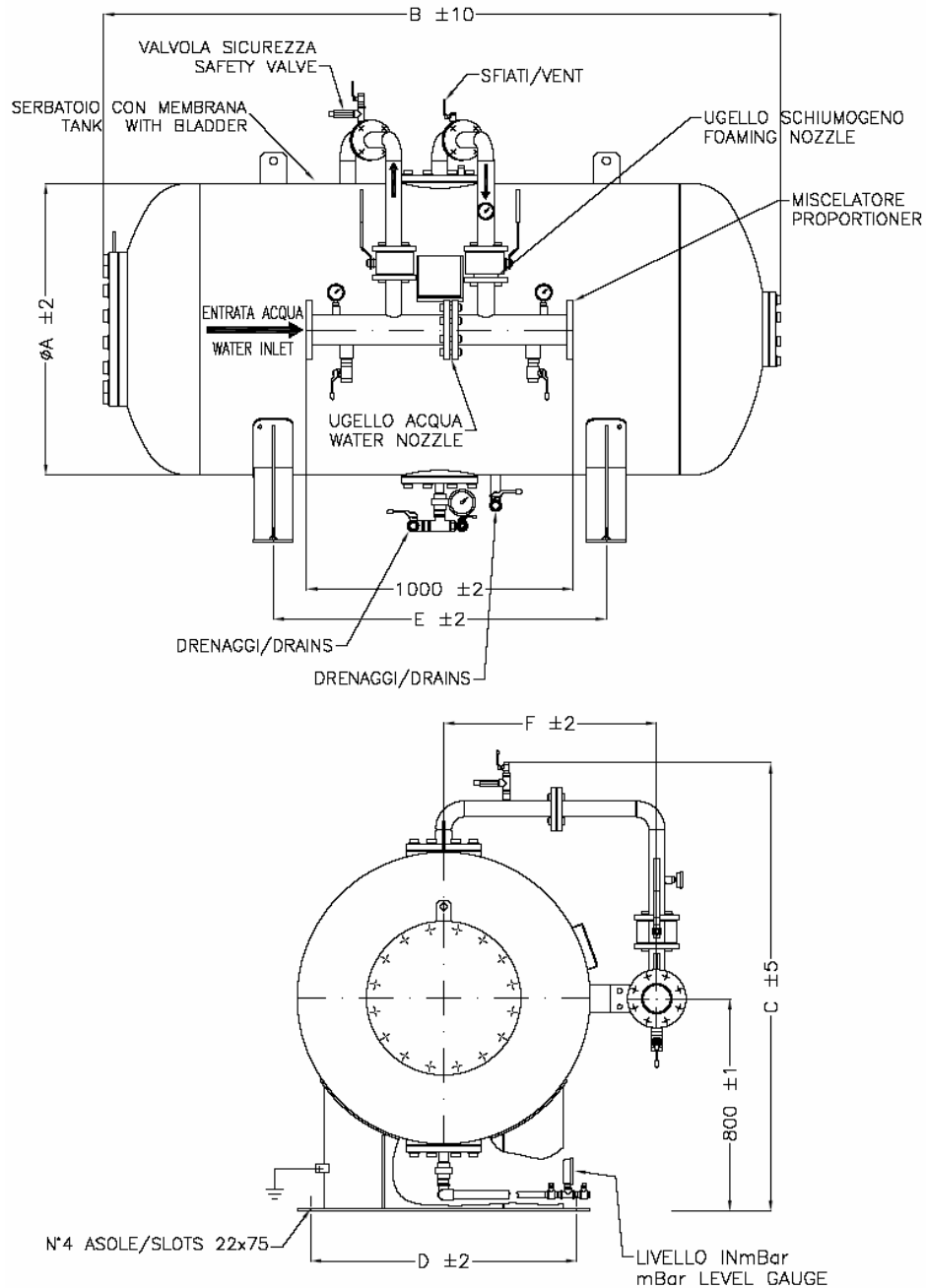
**TABELLA DIMENSIONALE
DIMENSIONAL TABLE**

MODELLO MODEL	MISURE – DIMENSION						PESO A VUOTO Kg. EMPTY WEIGHT Kgs.	CAPACITA' Lt. CAPACITY Lts
	A	B	C	D	E	F		
MU-PMX-OE10	1000	1670	1590	900	700	750	610	1.000
MU-PMX-OE15	1000	2260	1590	900	1100	750	710	1.500
MU-PMX-OE20	1100	2540	1690	1000	1250	800	960	2.000
MU-PMX-OE25	1170	2785	1760	1000	1350	800	1095	2.500
MU-PMX-OE30	1270	2840	1865	1150	1400	860	1180	3.000
MU-PMX-OE35	1360	2900	1955	1200	1425	900	1500	3.500
MU-PMX-OE40	1450	2950	2045	1250	1450	950	1570	4.000
MU-PMX-OE50	1600	3025	2200	1400	1500	1050	1745	5.000
MU-PMX-OE60	1750	3110	2340	1500	1500	1150	1920	6.000
MU-PMX-OE80	1960	3225	2565	1700	1500	1250	2230	8000
MU-PMX-OE90	2100	3305	2700	1850	1500	1300	2850	9.000
MU-PMX-OE100	2200	3365	2800	1950	1500	1350	3035	10.000
MU-PMX-OE120	2200	3760	2220	1950	2000	1350	3285	12.000

PREMESCOLATORE A SPOSTAMENTO DI LIQUIDO SCHIUMOGENO ESTERNO MU-PMX-OE**FOAM BLADDER TANK EXTERNAL TYPE MU-PMX-OE**

Caratteristiche tecniche costruttive	Technical construction data
<ul style="list-style-type: none">- Norme costruttive : PED 97/23- ASME VIII Div.1- su richiesta	<ul style="list-style-type: none">- Construction code: PED 97/23- ASME VIII Div.1- on request
<ul style="list-style-type: none">- Pressione di progetto : 12 bar	<ul style="list-style-type: none">- Design pressure: 12 bar
<ul style="list-style-type: none">- Pressione max di esercizio : 12 bar	<ul style="list-style-type: none">- Max working pressure: 12 bar
<ul style="list-style-type: none">- Pressione di prova : 18 bar	<ul style="list-style-type: none">- Test pressure: 18 bar
<ul style="list-style-type: none">- Temperatura di progetto : -10° + 50°C	<ul style="list-style-type: none">- Design temperature : -10° + 50°C
Materiali	Material
<ul style="list-style-type: none">- Fondi e Fasciami : P355 NH- Flangie : ASTM A 105 (UNI/DIN o ANSI)- Tubazioni : ASTM A 106 Gr.B- Valvole intercetto acqua e schiuma : ASTM A 105 con sfera in AISI 304- Valvole sfiato e livelli : Ottone- Manometri : AISI 304 a bagno di glicerina- Ugelli acqua e schiuma : AISI 304- Membrana : Hypalon	<ul style="list-style-type: none">- Sheel and head: P355 NH- Flange : ASTM A 105 (UNI/DIN o ANSI)- Pipe : ASTM A 106 Gr.B- Water and foam ball valve : ASTM A 105 with ball in AISI 304- Drain and intercept valve : Brass- Pressure gauge : AISI 304- Water and foam nozzles: AISI 304- Bladder : Hypalon
Ciclo verniciatura	Painting cicle
<ul style="list-style-type: none">- Preparazione: spazzolatura e lavaggio Chimico- Prima mano : Fondo epossivinilico 50 Microns- Finitura: smalto poliuretano 50 Microns rosso RAL 3000	<ul style="list-style-type: none">- Surface preparation : Brushing chemical washing- Primer : Epoxivinilic 50 Microns- Finish : Enamel poliurethanic 50 Microns red RAL 3000

Su richiesta i serbatoi possono essere progettati e costruiti con pressioni diverse
On request tanks can be supplied with different pressure valves

PREMESCOLATORE A SPOSTAMENTO DI LIQUIDO SCHIUMOGENO INTERNO MU-PMX-OI
FOAM BLADDER TANK INTERNAL TYPE MU-PMX-OI


I serbatoi su richiesta possono essere forniti con ingresso acqua da destra
 On request the tank can be supplied with water inlet right side



PREMESCOLATORE A SPOSTAMENTO DI LIQUIDO SCHIUMOGENO INTERNO MU-PMX-OI

FOAM BLADDER TANK INTERNAL TYPE MU-PMX-OI

TABELLA DIMENSIONALE
DIMENSIONAL TABLE

MODELLO MODEL	MISURE – DIMENSION						PESO A VUOTO Kg. EMPTY WEIGHT Kgs.	CAPACITA' Lt. CAPACITY Lts
	A	B	C	D	E	F		
MU-PMX-OI10	1000	1670	1590	900	700	750	320	1.000
MU-PMX-OI15	1000	2260	1590	900	1100	750	415	1.500
MU-PMX-OI20	1100	2540	1690	1000	1250	800	665	2.000
MU-PMX-OI25	1170	2785	1760	1000	1350	800	795	2.500
MU-PMX-OI30	1270	2840	1865	1150	1400	860	880	3.000
MU-PMX-OI35	1360	2900	1955	1200	1425	900	1200	3.500
MU-PMX-OI40	1450	2950	2045	1250	1450	950	1270	4.000
MU-PMX-OI50	1600	3025	2200	1400	1500	1050	1440	5.000
MU-PMX-OI60	1750	3110	2340	1500	1500	1150	1610	6.000
MU-PMX-OI80	1960	3225	2565	1700	1500	1250	2030	8000
MU-PMX-OI90	2100	3305	2700	1850	1500	1300	2650	9.000
MU-PMX-OI100	2200	3365	2800	1950	1500	1350	2835	10.000
MU-PMX-OI120	2200	3760	2220	1950	2000	1350	3285	12.000

PREMESCOLATORE A SPOSTAMENTO DI LIQUIDO SCHIUMOGENO INTERNO MU-PMX-OI**FOAM BLADDER TANK INTERNAL TYPE MU-PMX-OI****Caratteristiche tecniche costruttive**

- **Norme costruttive** : PED 97/23
- ASME VIII Div.1
su richiesta
- **Pressione di progetto** : 12 bar
- **Pressione max di esercizio** : 12 bar
- **Pressione di prova** : 18 bar
- **Temperatura di progetto** : -10° + 50°C

Technical construction data

- **Construction code**: PED 97/23
- ASME VIII Div.1
on request
- **Design pressure**: 12 bar
- **Max working pressure**: 12 bar
- **Test pressure**: 18 bar
- **Design temperature** : -10° + 50°C

Materiali

- **Fondi e Fasciami** : P355 NH
- **Flangie** : ASTM A 105 (UNI/DIN o ANSI)
- **Tubazioni** : ASTM A 106 Gr.B
- **Valvole intercetto acqua e schiuma** :
ASTM A 105 con sfera in AISI 304
- **Valvole sfiato e livelli** : Ottone
- **Manometri** : AISI 304 a bagno di glicerina
- **Ugelli acqua e schiuma** : AISI 304
- **Membrana** : Hypalon

Material

- **Sheel and head**: P355 NH
- **Flange** : ASTM A 105 (UNI/DIN o ANSI)
- **Pipe** : ASTM A 106 Gr.B
- **Water and foam ball valve** :
ASTM A 105 with ball in AISI 304
- **Drain and intercept valve** : Brass
- **Pressure gauge** : AISI 304
- **Water and foam nozzles**: AISI 304
- **Bladder** : Hypalon

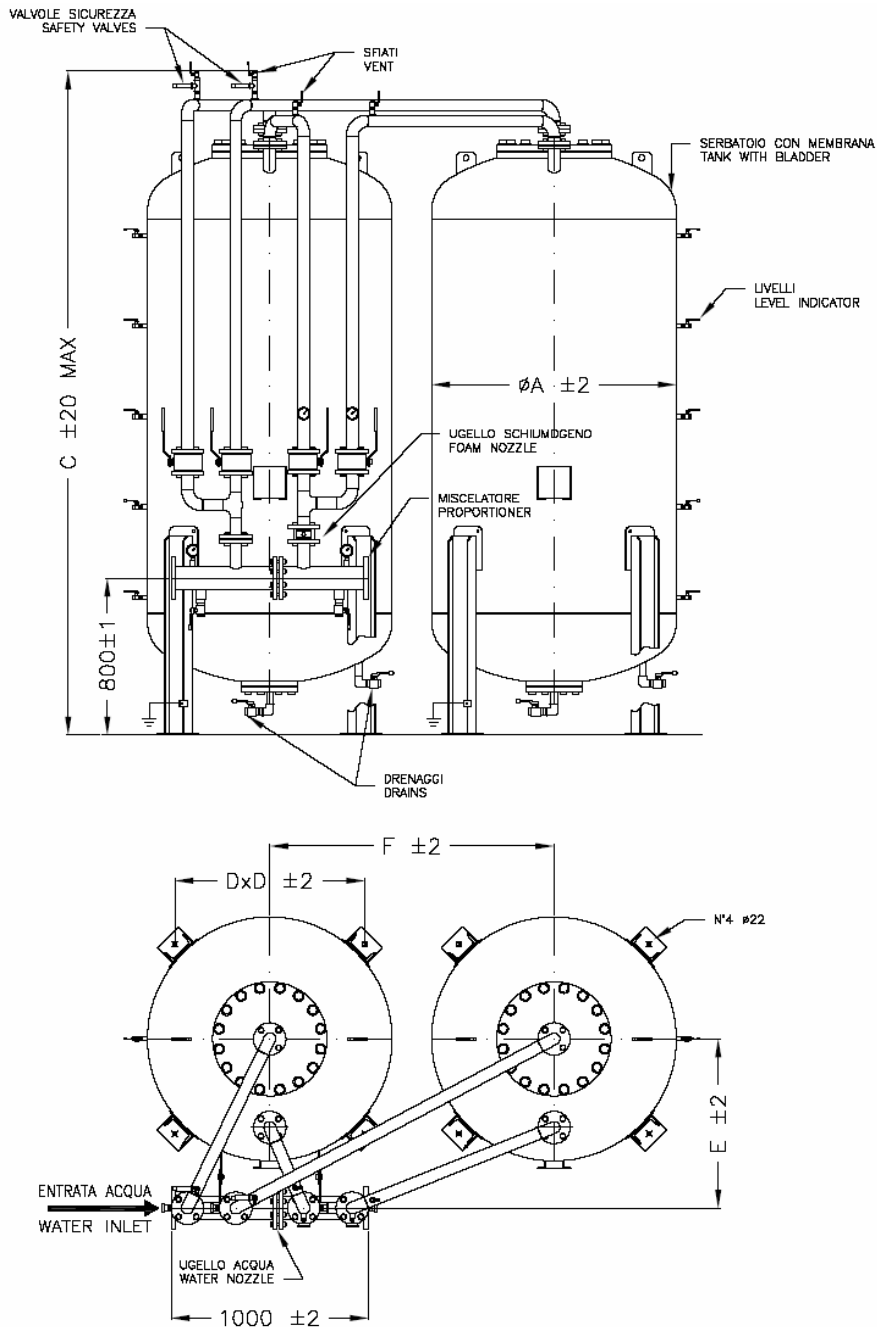
Ciclo verniciatura

- **Preparazione**: spazzolatura e lavaggio
Chimico
- **Prima mano** : Fondo epossivinilico
50 Microns
- **Finitura**: smalto poliuretano 50 Microns
rosso RAL 3000

Painting cycle

- **Surface preparation** : Brushing chemical washing
- **Primer** : Epoxivinilic 50 Microns
- **Finish** : Enamel poliurethanic 50 Microns
red RAL 3000

Su richiesta i serbatoi possono essere progettati e costruiti con pressioni diverse
On request tanks can be supplied with different pressure valves

PREMESCOLATORE DOPPIO A SPOSTAMENTO DI LIQUIDO SCHIUMOGENO ESTERNO MU-PMXD-E
DOUBLE FOAM BLADDER TANK EXTERNAL TYPE MU-PMXD-E


serbatoi su richiesta possono essere forniti con ingresso acqua da destra
 On request the tank can be supplied with water inlet right side



PREMESCOLATORE DOPPIO A SPOSTAMENTO DI LIQUIDO SCHIUMOGENO ESTERNO MU-PMXD-E

DOUBLE FOAM BLADDER TANK EXTERNAL TYPE MU-PMXD-E

**TABELLA DIMENSIONALE
DIMENSIONAL TABLE**

MODELLO MODEL	MISURE - DIMENSION					PESO A VUOTO Kg. EMPTY WEIGHT Kgs.	CAPACITA' Lt. CAPACITY Lts.
	A	C	D	E	F		
MU-PMXD-E2-6	800	2185	624	650	1000	760	2 x 600
MU-PMXD-E2-10	1000	2265	790	750	1200	915	2 x 1.000
MU-PMXD-E2-15	1000	2855	790	750	1200	1115	2 x 1.500
MU-PMXD-E2-20	1100	3125	864	800	1300	1710	2 x 2.000
MU-PMXD-E2-25	1170	3355	914	800	1340	1855	2 x 2.500
MU-PMXD-E2-30	1270	3395	984	860	1440	1995	2 x 3.000
MU-PMXD-E2-35	1360	3445	1048	900	1530	2560	2 x 3.500
MU-PMXD-E2-40	1450	3490	1112	950	1650	2760	2 x 4.000
MU-PMXD-E2-50	1600	3565	1245	1050	1800	3165	2 x 5.000
MU-PMXD-E2-60	1750	3650	1351	1150	1950	3450	2 x 6.000
MU-PMXD-E2-80	1960	3765	1534	1200	2200	4070	2 x 8.000
MU-PMXD-E2-90	2100	3845	1636	1300	2350	4890	2 x 9.000
MU-PMXD-E2-100	2200	3905	1707	1350	2450	5475	2 x 10.000

PREMESCOLATORE DOPPIO A SPOSTAMENTO DI LIQUIDO SCHIUMOGENO ESTERNO MU-PMXD-E
DOUBLE FOAM BLADDER TANK EXTERNAL TYPE MU-PMXD-E
Caratteristiche tecniche costruttive

- **Norme costruttive** : PED 97/23
ASME VIII Div.1
su richiesta
- **Pressione di progetto** : 12 bar
- **Pressione max di esercizio** : 12 bar
- **Pressione di prova** : 18 bar
- **Temperatura di progetto** : -10° + 50°C

Technical construction data

- **Construction code**: PED 97/23
ASME VIII Div.1
on request
- **Design pressure**: 12 bar
- **Max working pressure**: 12 bar
- **Test pressure**: 18 bar
- **Design temperature** : -10° + 50°C

Materiali

- **Fondi e Fasciami** : P355 NH
- **Flangie** : ASTM A 105 (UNI/DIN o ANSI)
- **Tubazioni** : ASTM A 106 Gr.B
- **Valvole intercetto acqua e schiuma** :
ASTM A 105 con sfera in AISI 304
- **Valvole sfiato e livelli** : Ottone
- **Manometri** : AISI 304 a bagno di glicerina
- **Ugelli acqua e schiuma** : AISI 304
- **Membrana** : Hypalon

Material

- **Sheel and head**: P355 NH
- **Flange** : ASTM A 105 (UNI/DIN o ANSI)
- **Pipe** : ASTM A 106 Gr.B
- **Water and foam ball valve** :
ASTM A 105 with ball in AISI 304
- **Drain and intercept valve** : Brass
- **Pressure gauge** : AISI 304
- **Water and foam nozzles**: AISI 304
- **Bladder** : Hypalon

Ciclo verniciatura

- **Preparazione**: spazzolatura e lavaggio
Chimico
- **Prima mano** : Fondo epossivinilico
50 Microns
- **Finitura**: smalto poliuretano 50 Microns
rosso RAL 3000

Painting cycle

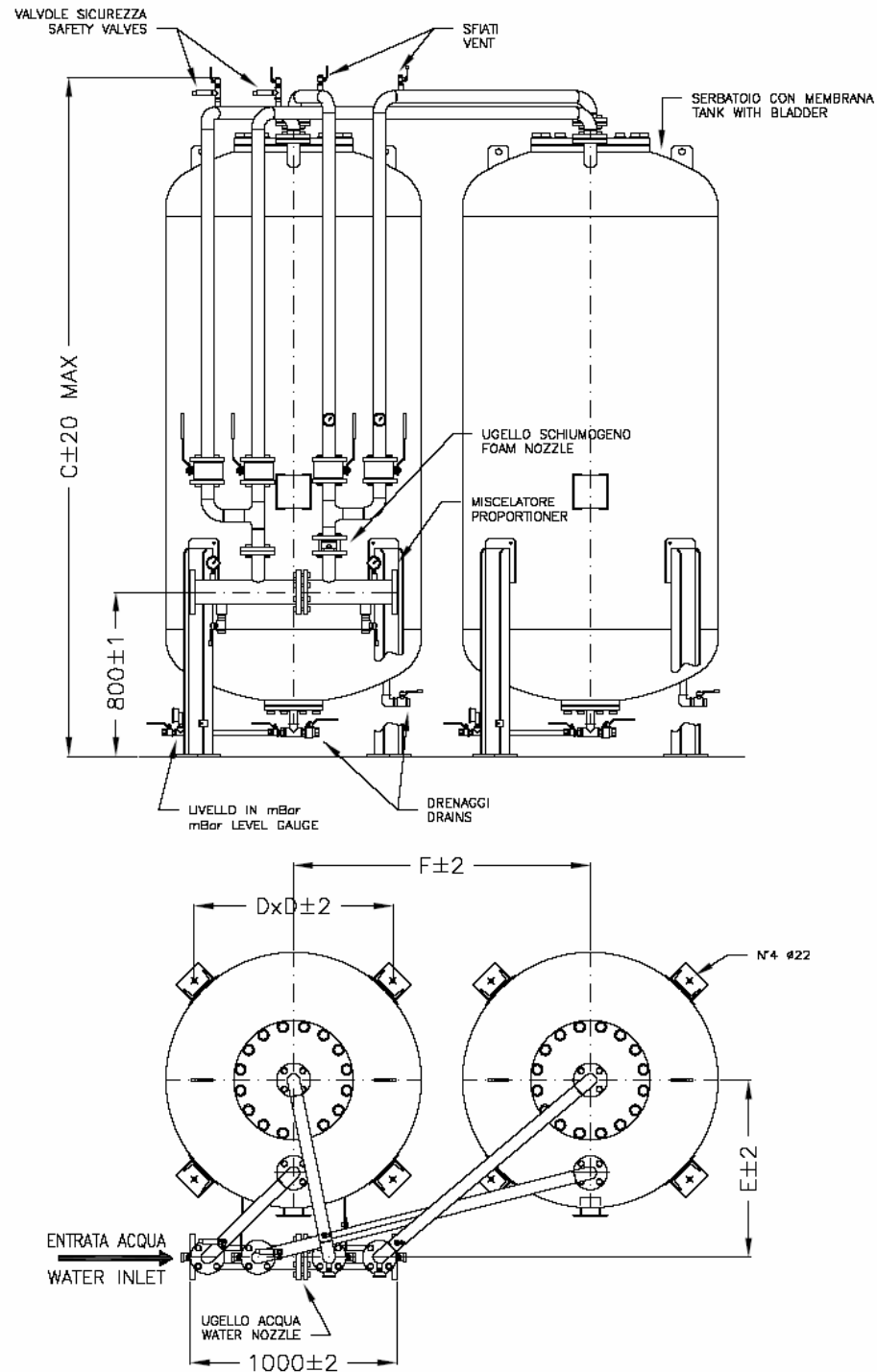
- **Surface preparation** : Brushing chemical washing
- **Primer** : Epoxivinilic 50 Microns
- **Finish** : Enamel poliurethanic 50 Microns
red RAL 3000

Su richiesta i serbatoi possono essere progettati e costruiti con pressioni diverse
On request tanks can be supplied with different pressure valves



PREMESCOLATORE DOPPIO A SPOSTAMENTO DI LIQUIDO SCHIUMOGENO INTERNO MU-PMXD-I

DOUBLE FOAM BLADDER TANK INTERNAL TYPE MU-PMXD-I



I serbatoi su richiesta possono essere forniti con ingresso acqua da destra
On request the tank can be supplied with water inlet right side



PREMESCOLATORE DOPPIO A SPOSTAMENTO DI LIQUIDO SCHIUMOGENO INTERNO MU-PMXD-I

DOUBLE FOAM BLADDER TANK INTERNAL TYPE MU-PMXD-I

**TABELLA DIMENSIONALE
DIMENSIONAL TABLE**

MODELLO MODEL	MISURE - DIMENSION					PESO A VUOTO Kg. EMPTY WEIGHT Kgs.	CAPACITA' Lt. CAPACITY Lts.
	A	C	D	E	F		
MU-PMXD-I2-6	800	2185	624	650	1000	760	2 x 600
MU-PMXD-I2-10	1000	2265	790	750	1200	915	2 x 1.000
MU-PMXD-I2-15	1000	2855	790	750	1200	1115	2 x 1.500
MU-PMXD-I2-20	1100	3125	864	800	1300	1710	2 x 2.000
MU-PMXD-I2-25	1170	3355	914	800	1340	1855	2 x 2.500
MU-PMXD-I2-30	1270	3395	984	860	1440	1995	2 x 3.000
MU-PMXD-I2-35	1360	3445	1048	900	1530	2560	2 x 3.500
MU-PMXD-I2-40	1450	3490	1112	950	1650	2760	2 x 4.000
MU-PMXD-I2-50	1600	3565	1245	1050	1800	3165	2 x 5.000
MU-PMXD-I2-60	1750	3650	1351	1150	1950	3450	2 x 6.000
MU-PMXD-I2-80	1960	3765	1534	1200	2200	4070	2 x 8.000
MU-PMXD-I2-90	2100	3845	1636	1300	2350	4890	2 x 9.000
MU-PMXD-I2-100	2200	3905	1707	1350	2450	5475	2 x 10.000

PREMESCOLATORE DOPPIO A SPOSTAMENTO DI LIQUIDO SCHIUMOGENO INTERNO MU-PMXD-I
DOUBLE FOAM BLADDER TANK INTERNAL TYPE MU-PMXD-I
Caratteristiche tecniche costruttive

- **Norme costruttive** : PED 97/23
- ASME VIII Div. 1
su richiesta
- **Pressione di progetto** : 12 bar
- **Pressione max di esercizio** : 12 bar
- **Pressione di prova** : 18 bar
- **Temperatura di progetto** : -10° + 50°C

Technical construction data

- **Construction code:** PED 97/23
- ASME VIII Div. 1
on request
- **Design pressure:** 12 bar
- **Max working pressure:** 12 bar
- **Test pressure:** 18 bar
- **Design temperature** : -10° + 50°C

Materiali

- **Fondi e Fasciami** : P355 NH
- **Flangie** : ASTM A 105 (UNI/DIN o ANSI)
- **Tubazioni** : ASTM A 106 Gr.B
- **Valvole intercetto acqua e schiuma** :
ASTM A 105 con sfera in AISI 304
- **Valvole sfiato e livelli** : Ottone
- **Manometri** : AISI 304 a bagno di glicerina
- **Ugelli acqua e schiuma** : AISI 304
- **Membrana** : Hypalon

Material

- **Sheel and head:** P355 NH
- **Flange** : ASTM A 105 (UNI/DIN o ANSI)
- **Pipe** : ASTM A 106 Gr.B
- **Water and foam ball valve** :
ASTM A 105 with ball in AISI 304
- **Drain and intercept valve** : Brass
- **Pressure gauge** : AISI 304
- **Water and foam nozzles:** AISI 304
- **Bladder** : Hypalon

Ciclo verniciatura

- **Preparazione:** spazzolatura e lavaggio
Chimico
- **Prima mano** : Fondo epossivinilico
50 Microns
- **Finitura:** smalto poliuretano 50 Microns
rosso RAL 3000

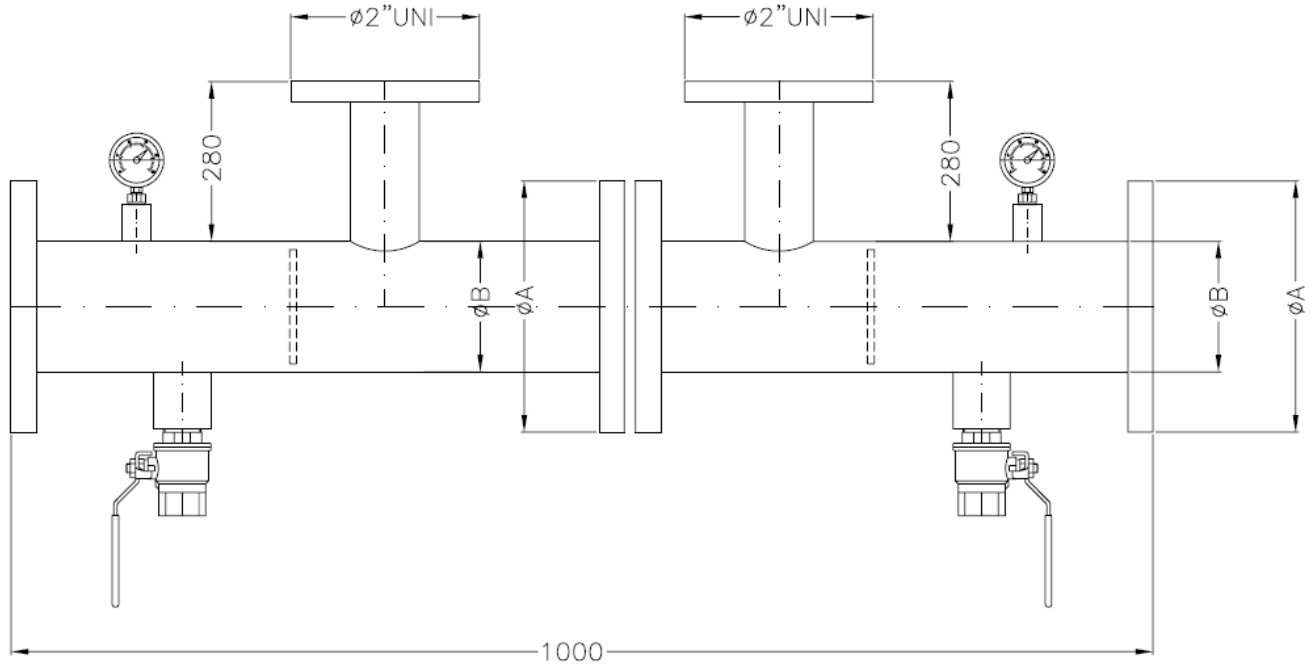
Painting cycle

- **Surface preparation** : Brushing chemical washing
- **Primer** : Epoxivinilic 50 Microns
- **Finish** : Enamel poliurethanic 50 Microns
red RAL 3000

Su richiesta i serbatoi possono essere progettati e costruiti con pressioni diverse
On request tanks can be supplied with different pressure valves

MISCELATORE PER PREMESCOLATORI MU-PMX-PM
MIXER FOR BLADDER TANK TYPE MU-PMX-PM

DATI MIXER	ϕA ANSI 150	ϕA UNI 2278/67	$\phi B \times Lg.$	PESO
$\phi 3'' - DN80$	$\phi 3''$ RF SO	DN80 PN16	$\phi 3''$ Sch.40	33 Kg
$\phi 4'' - DN100$	$\phi 4''$ RF SO	DN100 PN16	$\phi 4''$ Sch.40	41 Kg
$\phi 6'' - DN150$	$\phi 6''$ RF SO	DN150 PN16	$\phi 6''$ Sch.40	64 Kg
$\phi 8'' - DN200$	$\phi 8''$ RF SO	DN200 PN16	$\phi 8''$ Sch.40	87 Kg
$\phi 10'' - DN250$	$\phi 10''$ RF SO	DN250 PN16	$\phi 10''$ Sch.40	160 Kg
$\phi 12'' - DN300$	$\phi 12''$ RF SO	DN300 PN16	$\phi 12''$ Sch.40	250 Kg



MISCELATORE PER PREMESCOLATORI MU-PMX-PM
MIXER FOR BLADDER TANK TYPE MU-PMX-PM

MIXER Ø	PORTATA MAX Lt/1' MAX DELIVERY Lt/1'	FORO UGELLO H₂O MAX mm Max. water nozzle hole	DELTA P
3"	2.000	Ø50	0.98 Bar
4"	3.200	Ø 70	0.9 Bar
6"	8.500	Ø 110	0.914 Bar
8"	15.000	Ø 150	0.84 Bar
10"	25.000	Ø 190	0.88 Bar
12"	70.000	Ø 235	0.91 Bar

I dati sopra riportati sono consigliati per il raggiungimento delle performance migliori dell'apparecchiatura.
 Dati progettuali diversi di pressione e di portata vengono ingegnerizzati su commessa per ottimizzare le prestazioni.

The above data are suggested by Eusebi to obtain the best performance of mixer.

Eventual requests of different data will be engineered by Eusebi to optimize the performance.

MISCELATORE PER PREMESCOLATORI MU-PMX-PM**MIXER FOR BLADDER TANK TYPE MU-PMX-PM**

TUBO Pipe	Øe	Sp. Thk.	Øi
3"	88.9	5.49	77.92
4"	114.3	6.02	102.26
6"	168.3	7.11	154.08
8"	219.1	8.18	202.74
10"	273	9.27	254.46
12"	323	9.52	303.96

MISCELATORE PER PREMESCOLATORI MU-PMX-PM**MIXER FOR BLADDER TANK TYPE MU-PMX-PM****Caratteristiche tecniche costruttive**

- **Norme costruttive** : PED 97/23
ASME VIII Div.1
su richiesta
- **Pressione di progetto** : 12 bar
- **Pressione max di esercizio** : 12 bar
- **Pressione di prova** : 18 bar
- **Temperatura di progetto** : -10° + 50°C

Technical construction data

- **Construction code**: PED 97/23
ASME VIII Div.1
on request
- **Design pressure**: 12 bar
- **Max working pressure**: 12 bar
- **Test pressure**: 18 bar
- **Design temperature** : -10° + 50°C

Materiali

- **Piastre (pos.7)** : P355 NH
- **Flangie (pos.x)** : ASTM A 105 (UNI/DIN o ANSI)
- **Tubazioni (pos.x)**: ASTM A 106 Gr.B
- **Valvole di intercetto (pos.x)** : ASTM A 105
- **Valvole di dreno (pos.x)**: Ottone nichelato
- **Manometri (pos.x)** : AISI 304 a bagno di glicerina
- **Ugelli acqua e schiuma (pos.x)** : AISI 304

Material

- **Sheet/ Plate (pos. x)** : P355 NH
- **Flange (pos.x)** : ASTM A 105 (UNI/DIN o ANSI)
- **Pipe (pos.x)** : ASTM A 106 Gr.B
- **Intercept valve (pos.x)** : ASTM A 105
- **Drain and intercept valve (pos.x)** : Brass
- **Pressure gauge (pos.x)** : AISI 304
- **Water and foam nozzles (pos.x)** : AISI 304

Ciclo verniciatura

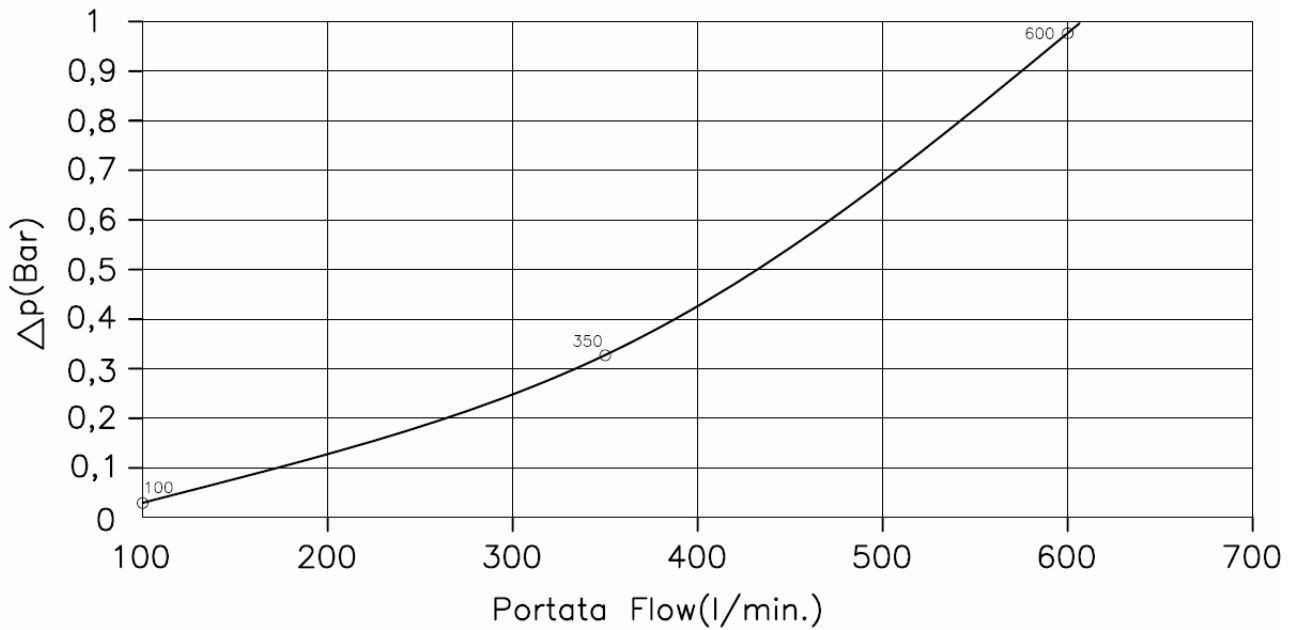
- **Preparazione**: spazzolatura e lavaggio
Chimico
- **Prima mano** : Fondo epossivinilico
50 Microns
- **Finitura**: smalto poliuretano 50 Microns
rosso RAL 3000

Painting cycle

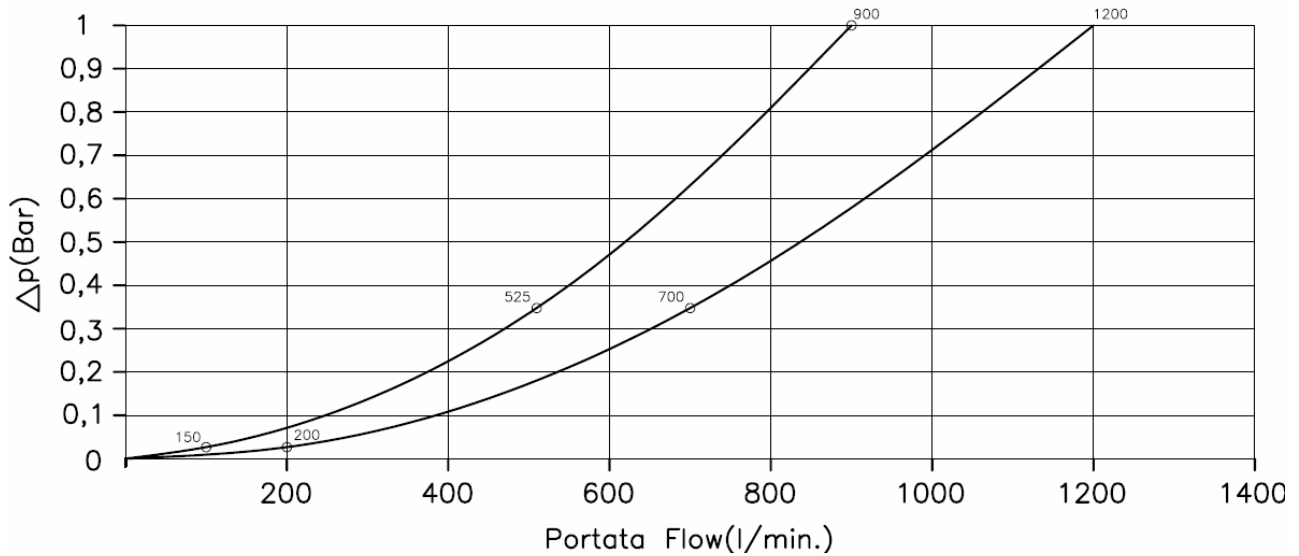
- **Surface preparation** : Brushing chemical washing
- **Primer** : Epoxivinilic 50 Microns
- **Finish** : Enamel poliurethanic 50 Microns
red RAL 3000

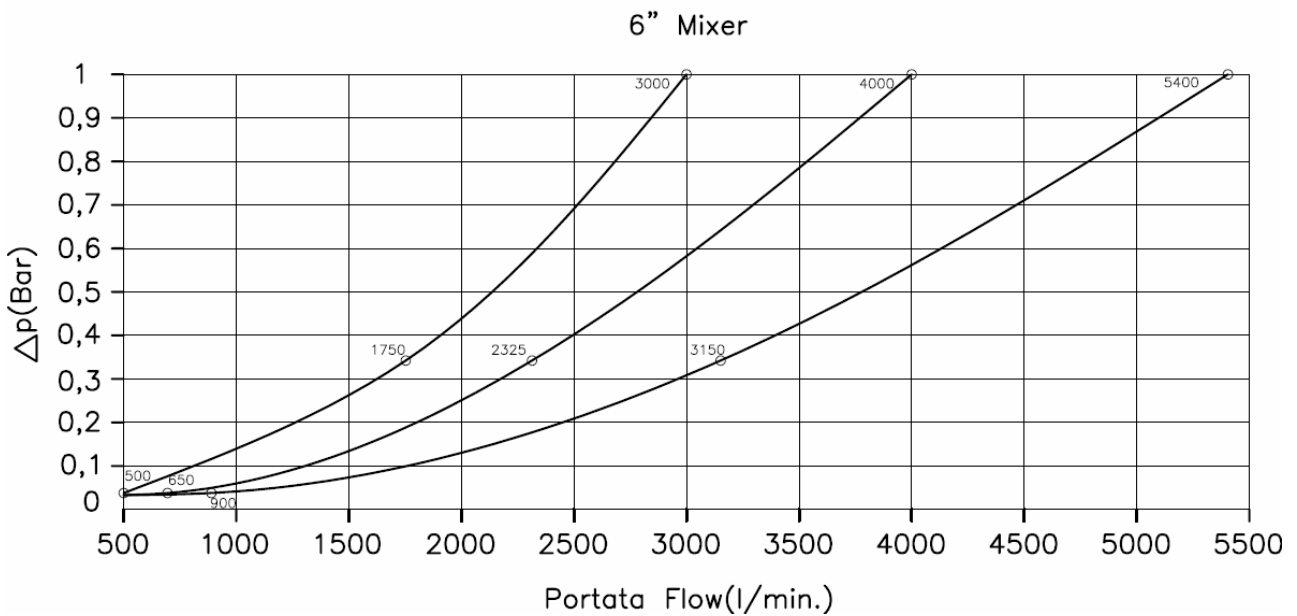
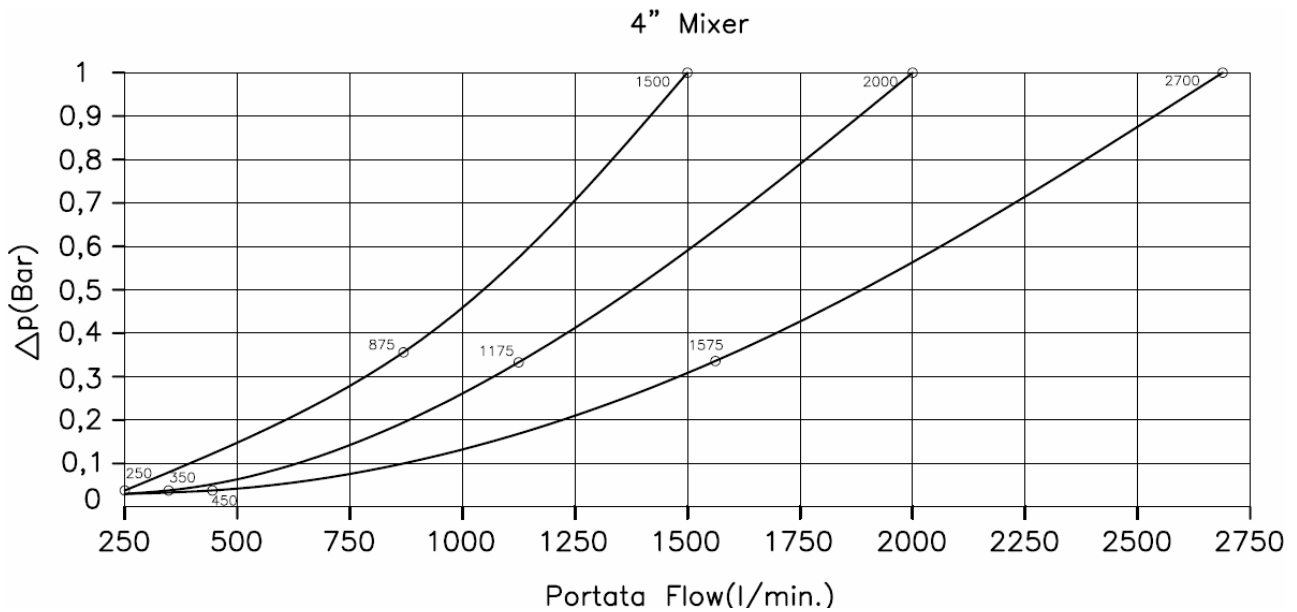
MISCELATORE PER PREMESCOLATORI MU-PMX-PM
MIXER FOR BLADDER TANK TYPE MU-PMX-PM
PERDITE DI CARICO / PRESSURE LOSSES

2½" Mixer



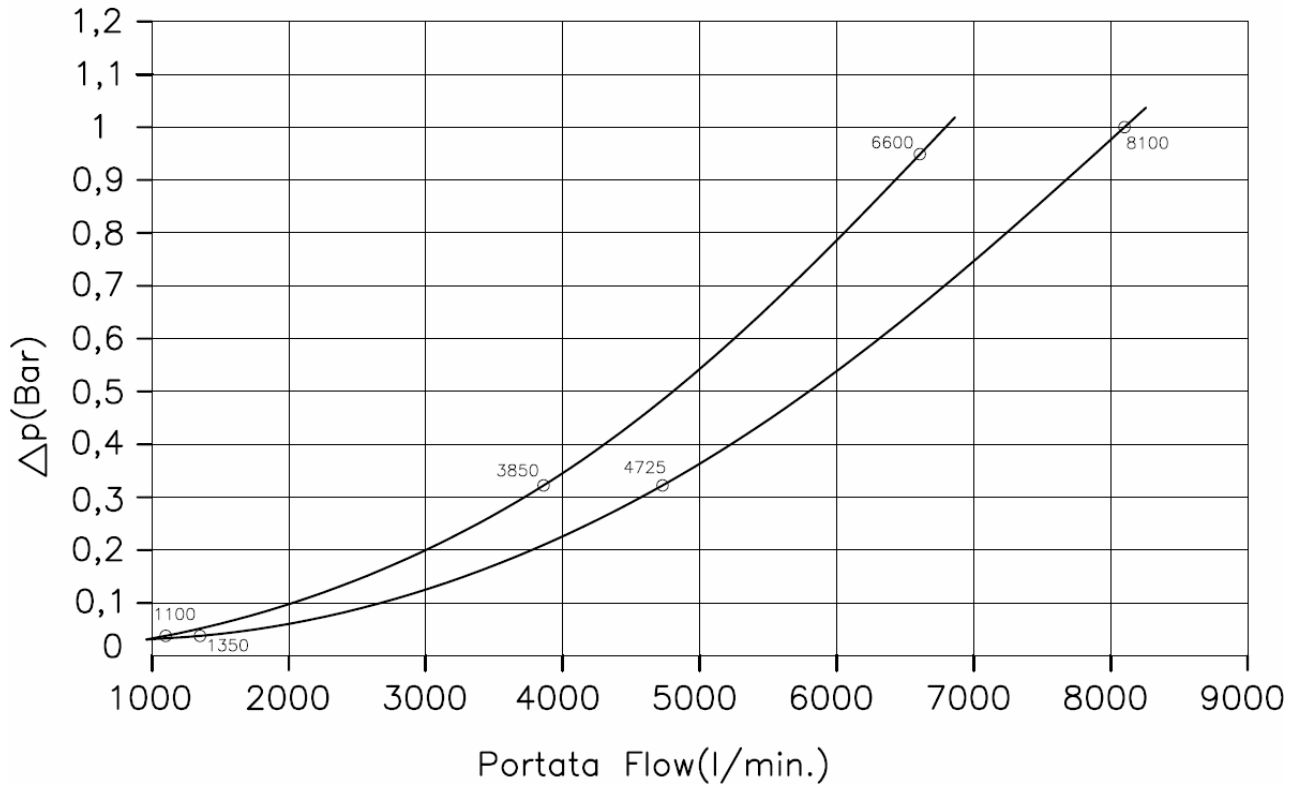
3" Mixer



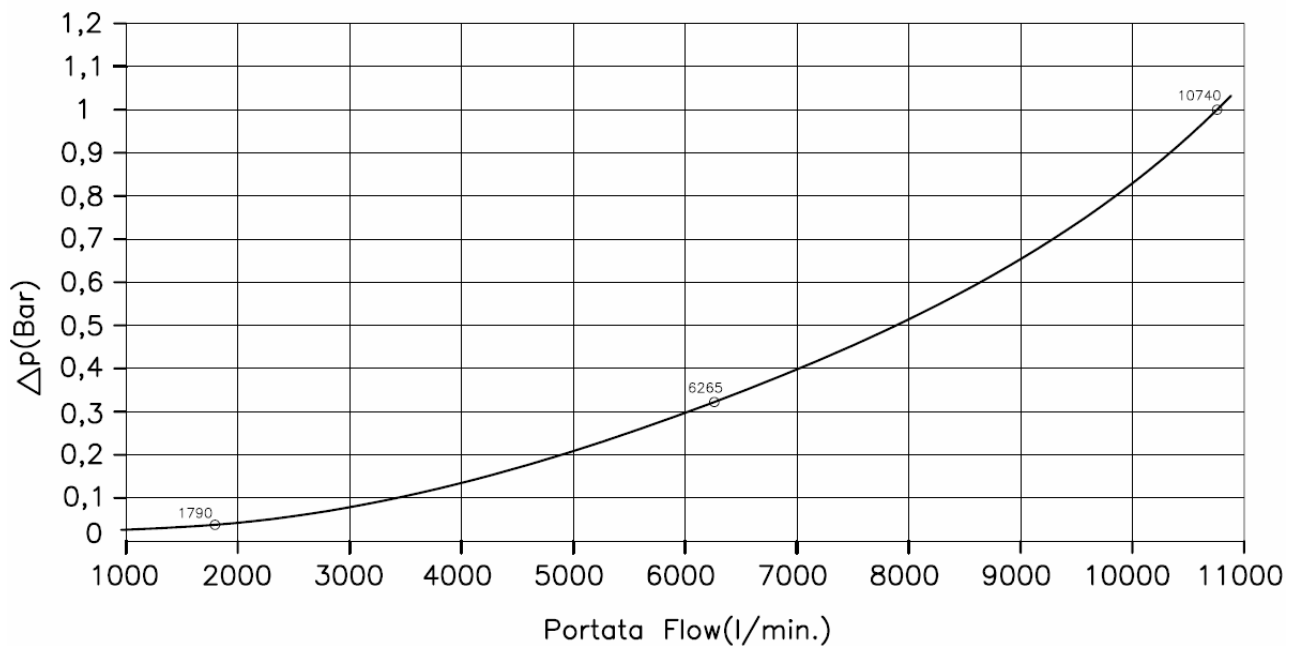
MISCELATORE PER PREMESCOLATORI MU-PMX-PM
MIXER FOR BLADDER TANK TYPE MU-PMX-PM
PERDITE DI CARICO / PRESSURE LOSSES


MISCELATORE PER PREMESCOLATORI MU-PMX-PM
MIXER FOR BLADDER TANK TYPE MU-PMX-PM
PERDITE DI CARICO / PRESSURE LOSSES

8" Mixer



10" Mixer





VIA GIULIO PASTORE, 3 – 27012 CERTOSA DI PAVIA (PV) – ITALY
TEL. +39 0382 925394 - FAX +39 0382 925395
e-mail: info@multi-tech.it – web site: www.multi-tech.it